

**UNTERGESCHOSS**

Das Basement wird im Rahmen des Konzepts „SchillingsFIT – Das Gesundheitszentrum mit Weißblöck“ eine neue Nutzung erhalten. Hier der Name KOST bar FIT, welche tags über das Gebäude mehrere Nutzungsräume, die sich im unteren Bereich auszeichnen, werden können.

KOST bar FIT stellt für eine hochwertige Umgebung, in Kombination mit Services bieten die Toiletten den Einsatz und Ergonomie von Lebensmitteln für eine gesunde Ernährung können. Darüber hinaus können wir Menschen mit Gesundheitsproblemen wie sie durch Lebensmittel entstehen oder vermeiden, um mit ihrer Krankheit umzugehen. Die Küche werden speziell abgestimmt für Extemporaneen, wie auch für Gruppen angeordnet und wird in zwei Bereichen und Nebenräumen mit Bar- und Wohnbereichs integriert zu funktionieren.

Zur warmen Jahreszeit bietet KOST bar FIT, ein zusätzliches Highlight die Nutzung einer Sommerküche, die sich als Anbau befindet in der Nähe der Außenanlage befindet und das Küchlein unter freier Himmel ermöglicht. FIT, beinhaltet einen Fitnessbereich und einen „Überlebe“ Bereich, hier wird die Erhaltung der Körper und Durchhalten, ein Training einer gelassenen Ausdauer.

Die ebene, blaue befindet sich direkt in einem veränderungsbedürftigen Zustand, sowohl bei Dach, als auch die Fassade werden erhebliche Montage und können Maßnahmen auf Dauer soll durch eine nachhaltig angelegte Trennung mit Fachwerk erreicht werden und zusätzliche Schutzmaßnahmen bieten. Die Fassade des Treppenturms wird mit einer perforierten, Steinverkleidung versehen, die mit Lichteffekten spielt. Eine Erklärung ist ebenfalls erforderlich, um den Anforderungen für einen Nutzung gerecht werden zu können.

Der Gebäude wird durch eine Stützkonstruktion, um die Verbindung zwischen Schichten und Grundrissplan sichtbar zu lassen, lassen ist die Frage an Grundrissplan sichtbar und kann mit Stiegen und Blöcken im Übergangsbereich überwinden werden. Es besteht ein besonderes Raumkonzept, mit Stützkonstruktion besteht das Gebäude und entlang der Achse des Stiegenraumes in Richtung Süden, sowie auch nach der Nord zum Nordostausgang.

Eingehen wird man in einen großzügigen, bis zum Dach geöffneten Eingangsbereich, mit einem Shop, der selbst gemachte Kaffee aus eigener Anbau enthält, so wie eine Bar zum Ansehen des Videomaterials des Körpers. Darüber hinaus man die Dienste UH Räume, die notwendigen Umkleen und Duschkabinen sind in dem Anbau der Treppentürme und der Personalleben untergebracht.

Das erste Obergeschoss schließt sich wie ein offener Kubus über das Erdgeschoss, und erstreckt sich bis zum Dach und dem untersten Treppen, die einen besonderen Atmosphäre schaffen, im OG und im Keller Kubus, die Licht und Eventflächen und im OG die Sommerküche







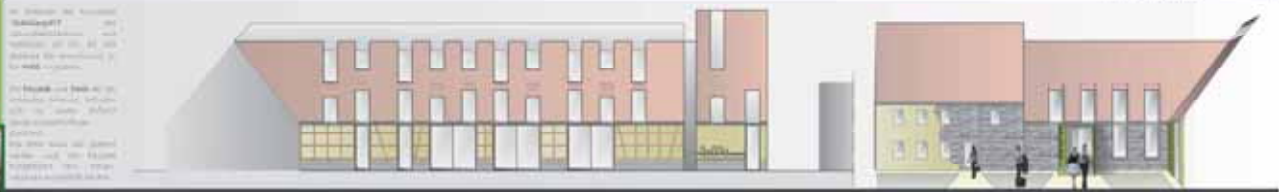
INNENANSICHT | FREIZEITRAUM



INNENANSICHT | BÜRO / ZIMMER / AUSSENANSICHT NORD



NEUBAUHOTEL



ANSICHT NORD | M. 1:200

ANSICHT WEST | EINGANG | M. 1:200



OBERGESCHOSS | M. 1:200

UNTERGESCHOSS | M. 1:200



SCHNITT A-A | INNENANSICHT ZIMMERFLUR

HOFFANSICHT



Das SchillingsFIT ist ein Gesundheitszentrum mit Weitblicke. Es ist ein Ort, an dem man sich entspannen und regenerieren kann. Das Zentrum ist in einem historischen Gebäude untergebracht, das saniert wurde. Die Architektur ist modern und funktional. Die Räume sind hell und freundlich. Die Ausstattung ist hochwertig. Die Lage ist zentral und gut erreichbar. Das Zentrum ist ein Ort der Begegnung und des Austauschs. Es ist ein Ort, an dem man sich wohlfühlen kann. Das SchillingsFIT ist ein Ort der Gesundheit und des Wohlbefindens. Es ist ein Ort, an dem man sich erholen und regenerieren kann. Das Zentrum ist ein Ort der Begegnung und des Austauschs. Es ist ein Ort, an dem man sich wohlfühlen kann. Das SchillingsFIT ist ein Ort der Gesundheit und des Wohlbefindens. Es ist ein Ort, an dem man sich erholen und regenerieren kann.