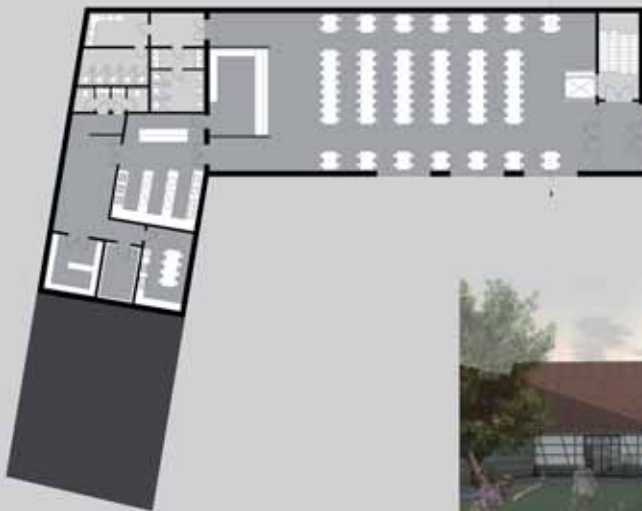


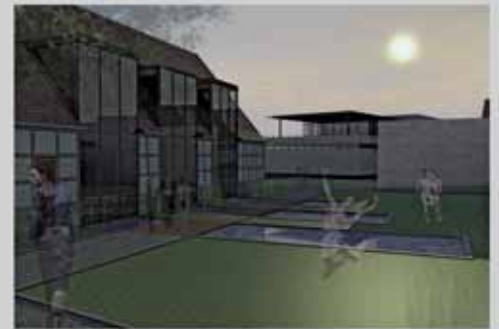
LAGEPLAN | 1:1000

Die alte Scheune wird im Erdgeschoss zukünftig als Mensa und im Obergeschoss als Bibliothek mit angeschlossener Mediathek genutzt. Der Zugang erfolgt über die Stirnseite des Gebäudes welche sich dem neuen Hörsaalgebäude zuwendet. Im Bestand ist das Fachwerk der alten Scheune an der Stirnseite bereits durch eine Ausmauerung neueren Datums ersetzt worden. Das Fachwerk ist denkmal und teilweise nicht mehr vorhanden, im Dachbereich durch eine Platte abgedeckt. Diese Stellen auf der Stirnseite sind nun durch eine Glasfassade ersetzt worden. Die drei großen Scheunentore werden ebenfalls durch Glasflächen ersetzt die sich im Dachbereich als Giebel definieren und der neu geschaffenen Bibliothek im 1. Obergeschoss Licht und Raum spendieren. Betritt man das Gebäude, befindet man sich im Windfang über den man den Treppenraum mit gläsernem Fahrstuhl, als auch die Mensa erreicht. Neben den Essplätzen finden sich hier ein Salatbuffet und eine Essenswegge die als Kiste in den großen Speiseraum ragt. Im hinteren Teil der Scheune, den alten Stallungen, befinden sich die Küche, das Lager mit Kühlraum, ein Sozialraum und Sanitäräume für Mitarbeiter. Die Anlieferung erfolgt über die Gebäuderückseite. An der Gebäudedecke ist die alte marode Holzverschalung zurückgebaut und durch eine lockere Holzplattung vor einer Glasfassade ersetzt worden. Diese bilden den Sichtschutz für den dahinter liegenden Flur zu den Toiletten für die Gäste der Mensa im 1. Obergeschoss tritt man zunächst an die Information der Bibliothek zum Ausleihen der Bücher. In direktem Anschluss liegt der Bücherbereich mit Bücherregalen, Informationsterminals und den großen verglasten Bodenbereichen vor den neu geschaffenen Dachgäuben. Im hinteren Teil befinden sich Arbeitsplätze für Studierende mit Kopiermöglichkeiten. Darüber hinaus bietet sich hier die Möglichkeit der unkomplizierten Ummöblierung und somit Lesungen im kleinen Kreis zu veranstalten. Zeitgenössisch ist die Mediathek, die Film- und Tonmaterial beherbergt.

GRUNDRISS EG | 1:200



ANSICHT NORD | 1:200



SCHNITT | 1:200



ANSICHT OST | 1:200

